

# 令和 4年度 入園案内

子どもたちの

元気いっぱいの笑顔と笑い声が花開く

そんな幼稚園です



学校法人志學館学園 鹿児島女子短期大学附属



## なでしこ幼稚園

鹿児島市明和二丁目 41-1

TEL : 099-281-4114 FAX : 099-203-0738

<http://youchien.jkajyo.ac.jp/nadeshiko/>



## も く じ

☆	ようこそなでしこ幼稚園へ	1
☆	なでしこ幼稚園のあらまし	2
☆	なでしこ幼稚園の特色	3
○	こんな子どもを育てています。(五つの挑戦)	4
○	自然を活用した総合的な教育を行います。	5
○	さまざまな体験活動を組み入れています。	6
○	なでしこ幼稚園は短大附属の幼稚園です。	7
○	なでしこ幼稚園の制服を紹介します。	7
○	なでしこ幼稚園の給食を紹介します。	8
○	お母様方の応援をします。	9
○	遊びにおいでください。	10
☆	なでしこ幼稚園のお庭やお部屋	11
☆	なでしこ幼稚園の生活	12
☆	年間行事予定	13
☆	主な行事の紹介	14
☆	後援会活動	15
☆	令和4年度園児募集要項	16・17
☆	メモ欄	18





# ようこそなでしこ幼稚園へ



はじめまして♪

私たちが げんきいっぱい！なでしこ幼稚園の職員です♪



はじめに…



お子様がいよいよ入園の時期を迎えられ、保護者の皆様には、期待と同時に『お友達と仲良く幼稚園に通ってくれるだろうか。』などの、不安もおありだと思います。しかし、子どもの適応力は大人が想像している以上のものがあります。

子どもは2歳から6歳にかけては、自己中心的な傾向から一歩進んで周りの人に興味や関心を示し、一緒に遊ぶ友達を求めようようになります。遊びを通して友達を見つけ、衝突をしたり仲直りをしたりしながら、葛藤や充実感を味わい、人とのかわり方を学んでいきます。

また、周囲の様々な環境に好奇や探求の目を向け、自然の不思議さに驚き、美しいと感じたり、時には悲しんだりしながら感性を磨いていきます。文字や数への関心や、生活に取り込もうとする力なども高めていきます。

さらに、遊びを通してのびのびと活動し、走ったり転んだりしながら、身体機能を伸ばし、危険から身を守り、健康で安全な過ごし方を学んでいきます。

また、歌を歌ったり、体操をしたり、絵を描いたりする表現活動を通して、表現する喜びを味わい、創造性も身に付けていきます。

なでしこ幼稚園では、これらの幼児期の発達  
の特性を踏まえ、**新しい園舎と新しい大型遊具の  
ある広い園庭、大きな森や池、広いリズム室**など充実  
した施設設備を活用し、先生や友達との遊びを通  
して、子ども自身が気づき、考え、課題を解決して  
いく力を培う保育を行っています。



多くの体験を積むことで生まれてくる子どもの発想を大切に受け止め、認め、励ますことによって、『豊かな心』や『生きる力』を育てていきます。



# なでしこ幼稚園のあらまし

なでしこ幼稚園は、昭和49年に開設された鹿児島女子短期大学附属幼稚園で、毎年、数多くの短大生が実習を受ける教育機関として、質の高い保育を行っています。



なでしこ幼稚園って  
どこにあるの？

明和地区のほぼ中央に位置し、原良団地・永吉団地・武岡団地などが隣接しており、近くには明和小学校や明和中学校、そして緑豊かな明和中央公園など、自然環境や教育環境に恵まれた素晴らしい場所にあります。





## なでしこ幼稚園の特色



市街地にある幼稚園としては珍しい大きな森があります。子どもたちはこの森を「なでしこの森」と呼んでいます。

この森の中には、ブランコやちびっこSL、ウサギ小屋など、いろいろな遊具や施設があります。この森が子どもたちのアイディアいっぱいの遊びを広げ、深めてくれます。

本園では、「なでしこの森」を活用し、子ども一人一人の生活経験や興味関心に沿いながら、人間関係を育み、健康な生活を送るなど、総合的な教育を行っています。

ほくたちもいるよ！



こんな子どもを育てています。



げんきで  
あかるい子

なかよく  
あそぶ子

よくかんがえ  
くふうする子

上記の「めざす園児の姿」を日々の保育の中で育成することができる

よう次のような五つのことに挑戦しています。

## 五つの挑戦

### 1 あいさつ上手

「足を揃えて、おへそを曲げて」のあいさつをし、人間関係を深めます。



### 2 手洗い上手

丁寧に手を洗い、うがいをし、感染症やインフルエンザを吹き飛ばします。

「休みの日も自分から進んで手洗い、うがいをしたとても感心です」とお母さんから褒められています。



### 3 遊び上手

森や池、園庭で、いろいろな遊びに挑戦し、元気な体にします。友達もいっぱい作ります。



### 4 お片付け上手

遊んだ後は道具をちゃんと片付けます。お兄ちゃんたちやお姉ちゃんたちもお片付けの手伝いをしてくれます。

### 5 絵本大好き

毎週火曜日は、絵本の貸し出し日です。

いつも3冊借りて、お家でゆっくり読みます。

毎回、3冊借りたお友達は、終業式の日には園長先生がみんなの前で、名前を呼んで褒めてくださいます。

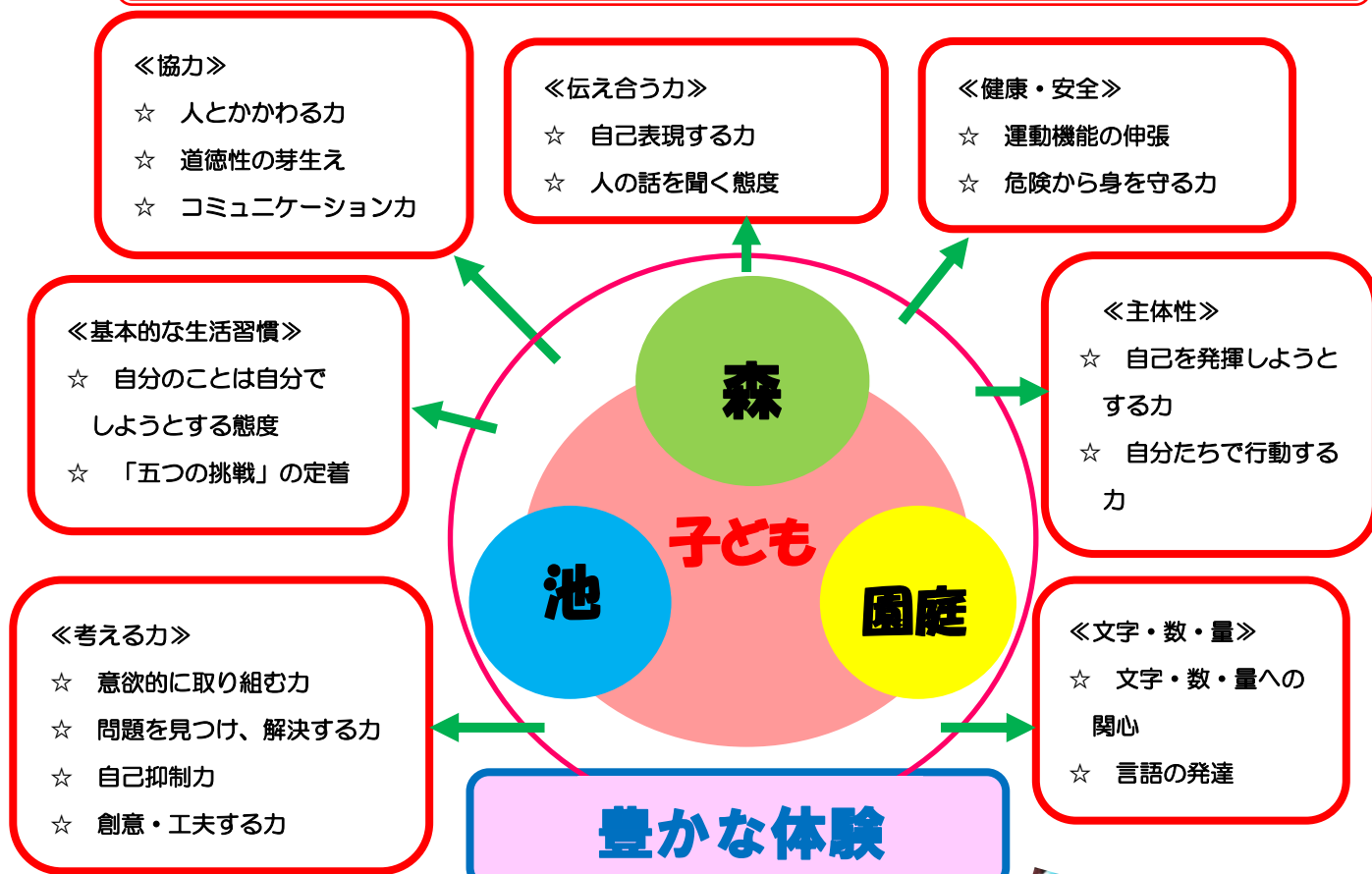


# 自然を活用した総合的な教育を行います。



- ♪ 遊びを中心とする生活の中で、表現する喜びを味わい、子ども一人一人がのびのびと生活していけるように、細やかな援助に努めます。
- ♪ 友達と十分にかかわり、お互いに学び合いながら、友達と喜び合えるような活動を重視します。
- ♪ 環境を整備して、身近な自然に関心を高め、豊かな感性を培えるように努めます。

★ なでしこの森や池、園庭を使い子どもたちが目いっぱい遊べるよう援助します。



## たくましい心と身体

- ・ げんきで あかるい子
- ・ なかよく あそぶ子
- ・ よくかんがえ くふうする子



# さまざまな体験活動を組み入れています。



## ♪ 英語で遊ぼう体験

月に2回、年中・年長組さんを対象に「英語で遊ぼう」（英語レッスン）を実施し、英語や外国の文化に触れる楽しさを味わっています。



## ♪ 茶道体験

学期に2回、年6回、年長組さんを対象に、「茶道教室」を行い、日本の伝統文化に触れる楽しさを味わっています。

## ♪ 自然体験

近くの公園や市内の施設（健康の森公園、平川動物公園、かごしま水族館、桜島恐竜公園）等で自然に触れる楽しさを味わっています。



## ♪ 社会体験

市内にある、消防署、製菓工場、アイスクリーム工場、テレビ局、市立科学館、メルヘン館、県民交流センターなどを探検します。

- 各学年とも、体験活動（園外保育）を年間6～7回実施しています。
- バス代は無料です。（園バスや学園バスを使います。）







## なでしこ幼稚園は短大の附属園です。

なでしこ幼稚園は、国の指定する教員養成機関である鹿児島女子短期大学の附属園として、幼児教育の基本に忠実な保育を行い、新しい保育者を育てる使命があります。毎年、鹿児島女子短期大学の教育実習生の指導を行っています。

♪ 鹿児島女子短期大学附属園としてのメリットもたくさんあります。

- ♪ 短期大学が企画するイベントへ参加することができる。
- ♪ 実習生と触れ合い、様々な経験ができ、人とかかわる力を育むことができる。
- ♪ 短大生が幼稚園の運動会の手伝いに来る。
- ♪ 短大の教授・講師を招いて講演会を行うことができる。
- ♪ 短大の専門の先生による教育相談を受けることができます。



## なでしこ幼稚園の制服を紹介します。

※ 園児服はネット販売になります。



体操服♪  
かっこいいでしょ！



夏服♪  
素敵でしょ！



中間服♪  
かっこいいでしょ！  
かわいいでしょ！



冬服♪  
みんなのお気に入りです♪

# なでしこ幼稚園の給食を紹介します！



なでしこ幼稚園は、週5日のうち、4日は「自園給食」です。(週1回は愛情弁当です。)  
「自園給食」は、栄養のバランスを考えて作られています。子どもたちは毎朝「今日の給食は何か？」「今日もおかわりする！」と大人気です。

いつでも温かい給食をいただけます。

また、希望があれば保護者の方にも子どもたちが口にしている給食を味わっていただく“給食試食会”を設けています。保護者の方からも「おいしい！！」と大好評の自慢の給食です。子どもたちと保護者の方の声を一部紹介いたします。

なでしこの給食はとっても  
おいしいよ！好きな献立  
ばかりなんだ♪  
いつも全部食べちゃうよ！



お野菜だってモリ  
モリ食べられるよ

すごくおいしかったです！  
栄養のバランスもとてもいい  
と思いました。

食材にもこだわっていて驚  
きました。味付けもちょうど良  
く、美味しかったです。

野菜が苦手であまり食べませんが  
幼稚園ではモリモリ食べていると聞いて  
驚いていました。家でも真似をして  
作ってみたいと思います。



<試食会> 保護者の方々からの声♪

## 栄養士のお話♪

こんにちは！栄養士の川崎です。毎日、愛情を込めておいしい給食を作っています。

なでしこ幼稚園の給食で出しているご飯は、丼やカレーの日以外は「五穀ご飯」です。「五穀米」を入れることで、良く噛んで食べるようになり、唾液の分泌を促し脳の発育を助けます。様々な食材を経験させてあげられるように、季節の野菜を献立の中にできるだけ取り入れるようにしています。子どもたちにおいしいと食べてもらえるように日々励んでいます♪



川崎 友美栄養士

# お母様方の応援をします。



## ♪ 家計に優しい幼稚園です。

バス代は無料です。

園外保育等で使うバスは、志學館学園のバスを利用できるため、バス代は無料になります。保護者が利用される場合も無料です。



## ♪ 「お預かり保育」があります。

「仕事をしている」、「用事ができたけど子どもは連れて行けない」・・・など、お母様方の期待に応える預かり保育です。

### <平常日>・・・月曜日から金曜日

・ 14:00～19:00

・ 料金・・・

〔新 1号 400円  
新2・3号 50円(おやつ代のみ)〕

・ お迎えは、保護者をお願いします。

### <長期休業中>・・・夏・冬・春休み

・ 8:00～19:00

・ 料金・・・

〔新 1号 700円  
新2・3号 250円(おやつ代を含む)〕

・ 送迎共、保護者をお願いします。

\* いずれも途中でおやつがあります。



## ♪ 2歳児クラスがあります。

本園では、子育て支援の観点から2歳児の受入れを行っております。

保護者の方がより安心してお子さまを預けられるよう、2歳児のみのクラスを設置し、一人一人の発達に応じた保育を心がけております。

## ♪ 「一時預かり」もしています。

本園では、家庭において保育を受けることが一時的に困難になった乳幼児を一時的に預かります。

## ♪ 小学校入学前の準備のお手伝いをします。～「課外活動」～

\* 「小学校に入ってからが心配だ」のお母様方に少しでもお手伝いできるよう、次のような課外活動を園内で開設しています。

\* この課外活動は、保育時間外(14:10～15:10)に、希望者を対象に実施しています。

\* 月曜日・・・・・・・・・・硬筆教室

\* 火曜日・・・・・・・・・・サッカークラブ

\* 火・水曜日・・・・・・・・・・英語教室(年少・年中クラス)

\* 木曜日・・・・・・・・・・体操教室

\* 金曜日・・・・・・・・・・キラリキッズ(ダンス)



# 遊びにおいでください。



なでしこ幼稚園は、地域に開かれた幼稚園を目指しています。  
事務室に一言おっしゃっていただければ、いつでも遊べます。  
公園みたいな幼稚園です。親子で思う存分遊んでください。

## 📎 「にこにこクラブ」(親子で遊ぼう)

### <にこにこクラブ>

未就園の1・2・3歳児さんとその保護者を対象に、お母さんや先生、お友達と一緒に遊ぶ楽しさを経験していただこうと、「にこにこクラブ」を実施しています。

- お母さんと一緒に、集団の中で、歌や体操、絵本の読み聞かせなどの遊びを楽しむことができます。また、運動会などの行事への参加もあります。
- 月に1～2回程度、午前中に行います。幼稚園のお兄さんやお姉さんたちの遊びの様子を見たり、真似をしたりするなど、年上の子どもたちと触れ合う機会もあります。開設日は、あらかじめお知らせします。
- お母さん同士お友達になり、育児の悩みなどについての語らいが自然な雰囲気の中でできます。
- 途中からでも入会できます。

入会料・・・3,000円(1年間)  
・・・1,500円(半期)



### <園庭開放>

- 親子で、なでしこの広い森や遊具のたくさんある園庭で楽しく遊んでいただこうと、月に2回程度、午前中に園庭開放も行っています。園庭開放当日、直接園にお越しください。窓口で受付をいたします。



# なでしこ幼稚園のお庭やお部屋





# なでしこ幼稚園の生活



なでしこ幼稚園の子どもたちは、文部科学省から示された幼稚園教育要領に沿った指導計画のもとに、広い運動場と園庭、緑豊かな『なでこの森』、設備の整った保育室やリズム室、たくさんのおもちゃや教材などで、思い切り遊びながらさまざまなことを学んでいます。

## 1週間の週日程(予定)

曜日	月	火	水	木	金
時刻					
8:30	 ○ 登園・自発的な活動 				
10:00	<div style="border: 1px solid black; padding: 5px;"> <p style="text-align: center; color: blue;">教育課程を基に行う活動(遊び)</p> <ul style="list-style-type: none"> <li>・ リズム体操・製作活動・絵画遊び</li> <li>・ 戸外遊び</li> <li>・ 積み木・グループ活動 など</li> </ul> </div>				
11:30	給食	給食	弁当	給食	給食
13:30	<ul style="list-style-type: none"> <li>○ 食事の片付け・歯磨き</li> <li>○ 食後の遊び・片付け</li> <li>○ 降園準備(歌・絵本・紙芝居など)</li> <li>○ 降園</li> </ul>				
14:00	   				

### ★ 登園 8:30~9:30

登園後、持ち物の始末をして好きな遊びに取り組みます。

子どもたちがすぐに遊べるように、教師は環境を整えて待っています。



### ★ 教育課程を基に行う活動(遊び)

季節や興味に応じた様々な活動に、継続・集中して取り組めるように、成長や関心に合わせて時間配分を考慮し、計画的に活動を行っています。

子どもの発達や思いを生かした、自発的な活動を大切に、先生や友達と

かかわりながら毎日楽しく遊べるように、援助をしています。



### ★ 食事

できたての温かい給食をみんなで食べます。

毎週水曜日はご家族の愛情が詰まった手作りのお弁当を食べています。

食事を通して、子どもたちの体だけでなく心も育てたいと考えています。





# 年間行事予定



○ なでしこ幼稚園では年間を通してさまざまな活動を行っています。

学 期	月	行 事
一 学 期	4月	<ul style="list-style-type: none"> <li>始業式 ・ 入園式 ★ クラス会</li> <li>新入園児歓迎会★ 後援会総会</li> <li>園外保育 ・ 役員会</li> </ul> 
	5月	<ul style="list-style-type: none"> <li>交通安全教室 ・ 内科検診 ・ 園外保育</li> </ul>
	6月	<ul style="list-style-type: none"> <li>歯科検診 ・ 学園慰霊祭 ★ 保護社参観日</li> <li>避難訓練 ・ 園外保育 ・ せつぺとべ</li> <li>田植え ・ プール遊び</li> </ul> 
	7月	<ul style="list-style-type: none"> <li>プール遊び ・ 園内七夕 ・ 園外保育</li> <li>お楽しみ会(年長) ・ 終業式</li> </ul>
	8月	<ul style="list-style-type: none"> <li>夏季保育 </li> </ul>
二 学 期	9月	<ul style="list-style-type: none"> <li>始業式 ★ クラス会 ・ 役員会</li> <li>園内十五夜 ・ 園外保育</li> </ul>
	10月	<ul style="list-style-type: none"> <li>★ 運動会 ・ 園外保育 ・ 稲刈り ・ 芋ほり遠足</li> <li>小学校との交流学習 ・ お店屋さんごっこ</li> </ul>
	11月	<ul style="list-style-type: none"> <li>園外保育 ・ おにぎりパーティー </li> <li>教育実習(前期)</li> </ul>
	12月	<ul style="list-style-type: none"> <li>教育実習(後期) ・ 避難訓練 ・ 園外保育</li> <li>園内クリスマス会 ・ 終業式 </li> </ul>
三 学 期	1月	<ul style="list-style-type: none"> <li>始業式 ・ 正月遊び ・ 園外保育 ・ 役員会</li> <li>園外保育 </li> </ul>
	2月	<ul style="list-style-type: none"> <li>豆まき ・ 発表会 ・ 小学校見学 ・ 避難訓練</li> <li>園外保育 ★ お別れ遠足</li> </ul>
	3月	<ul style="list-style-type: none"> <li>園内ひなまつり ・ 愛園作業 ★ クラス会</li> <li>役員会 ・ お別れ会 ・ 卒園式 ・ 修了式</li> <li>入園前の説明会 ・ 個人面談</li> </ul> 

★は保護者の方全員に参加していただく行事です。上記の他に、毎月『誕生会』を行っています。

プール遊びや文庫の日には保護者の方にも交代でお手伝いをお願いします。



## 主な行事の紹介

### ★ 誕生会 ★

成長をみんなで喜び合い、今後の意欲や自信につながるようお祝いをします。誕生児さんが舞台上に立ち、お遊戯や劇などの出し物をし、成長した姿をみんなに見てもらいます。お部屋でも会食などを行い、保護者と一緒に楽しい一時を過ごします。



### ★ お楽しみ会 ★

年長組の幼児が、夕方に登園して夏ならではの活動などを楽しみます。夕食でカレーライスを食べた後、影絵を見たり、キャンプファイヤーをしたり花火をしたりします。

### ★ 運動会 ★

なでしこ幼稚園の運動場で行います。子どもたちは、のびのびと元気いっぱい走ったり、お遊戯をしたりします。保護者の皆様のご協力をいただきながら温かい雰囲気の良い楽しい運動会になるようにしています。



### ★ お店屋さんごっこ ★

空き箱などいろいろな素材を使い、お面・洋服・野菜・ハンバーガーなど、様々な品物を作り、年長組の幼児が中心となって、リズム室でお店を開きます。各クラス交代で自作のお金を使っての買い物も楽しめます。



### ★ 発表会 ★

子どもたちの感性や素朴な表現を大切にしています。発表会でも、子どもたちのアイディアを生かした劇・音楽劇・お遊戯などをご家族の皆様にご覧いただいています。



### ★ その他 ★

七夕や十五夜、節分など、日本の伝統行事を大切にしています。行事の由来や教訓を聞きながらみんなで楽しみ、豊かな心を育みます。また、園内の田んぼを利用し「せつぺとべ」や「田植え」、「稲刈り」、「おにぎりパーティ」などの体験活動を行い、自然への関心を高めるようにしています。





## 後援会活動

お子様が、なでしこ幼稚園に入園されると同時に、保護者の皆様は後援会の会員になります。

後援会は会則にのっとり、物心両面で園児の活動を支援するとともに、お互いの研修や親睦を図るために活動をしています。

後援会の皆様方のご理解とご協力を得て、園児たちは充実した楽しい園生活を送っています。

### ♪ 後援会主催行事 ♪

毎年、4月の後援会総会において、その年に実施する行事を決定しています。

○ バザー (こどもまつり) 日用品、手作りの品を販売したり、子どもたちのためのゲームコーナーを設けたりします。保護者の方は、準備をする中で子育てを学び合ったり、親睦を深めたりしています。

○ なでしこ文庫 (毎週 火曜日)

保護者の方に本の貸し出しを手伝ってもらっています。保護者の方同士の触れ合い活動にもなっています。



### ♪ 研修活動 ♪

○ 研修会

県や市の私立幼稚園PTA連合会などの活動にも参加しています。

### ♪ 同好会 ♪

○ ソフトバレー

希望される方々が、ソフトバレーで汗を流し、親睦も図っています。練習は、本園の広いリズム室で行っています。

○ お話同好会

希望される方々が、週1回程度幼稚園に集まり、人形や読み聞かせに使う道具を作ったり、練習をしたりします。3月に行われる園児お別れ会で、練習の成果を披露します。

○ 手作り同好会

希望される方々が、週1回程度幼稚園に集まり、手作りの品を作っています。素敵な作品が数多くでき、手作り同好会で作った品物は、毎年のバザーでも好評です。

○ ハードバレー

希望される方々が、ハードバレーで汗を流しています。練習は他施設を使って行っています。年1回の「鹿児島県私立幼稚園バレーボール大会」の参加に向けて、和やかに楽しく練習を行っています。





# 園児募集要項



## 募集対象

- 5歳児（1年保育） 平成28年4月2日～平成29年4月1日生まれ
- 4歳児（2年保育） 平成29年4月2日～平成30年4月1日生まれ
- 3歳児（3年保育） 平成30年4月2日～平成31年4月1日生まれ
- 2歳児（4年保育） 平成31年4月2日～令和2年4月1日生まれ

## 入園説明会

令和3年10月20日（水） 10：30～

なでしこ幼稚園 リズム室

※ 説明会にご都合のつかない方は、いつでも幼稚園にお越しください。  
お電話でもかまいません。

## 願書受付・手続き 面接 制服採寸

令和3年11月 1日（月）

10：30～13：00

なでしこ幼稚園 リズム室

- ※ 入園願書・家庭環境調査票に必要事項を記入し、ご提出ください。
- ※ 願書受付後、面接・手続きを行います。
- ※ 入園手数料2,000円と、入園料50,000円をお支払いいただきます。（3年・4年保育は入園料免除）
- ※ 入園料は、特別な事情（転勤・転居）で入園できない場合はお返しいたします。



## 経費について



### ◎ 入園時

- 入園料・・・・・・・・・・・・・・・・ 50,000円  
(1・2年保育の方のみ)
- 入園手数料・・・・・・・・・・・・ 2,000円
- その他
  - ・ 保育用品 約8,000円  
(入園後4月納入)
  - ・ 制服 約25,000円  
(3月上旬納品)

### ◎ 毎月の納入金

- |  |         |                    |
|--|---------|--------------------|
| ○ 保育料                                    | 25,700円 | 【1月あたり】<br>(満3歳以上) |
| ※ 満3歳児から無償化の対象となります。                     |         |                    |
| ※ 満3歳になった月の保育料は日割り計算となります。               |         | 7,450円             |
| ○ 教材行事費                                  | 1,300円  | (2歳児)              |
| ○ 給食費(おやつ代含む)                            | 5,000円  |                    |
| ○ 絵本代                                    | 450円    |                    |
| ※ (学年によって異なります。)                         |         |                    |
| ○ 後援会費                                   | 700円    | 33,150円            |
| ※ 兄弟姉妹が同時在園の場合、長子については後援会費の2分の1を減額いたします。 |         |                    |
| ※ 毎月の納入金以外は、一切徴収いたしません。                  |         |                    |

## 通園バスについて



### ☆送迎エリア☆

明和・武岡・田上・田上台・原良・城西・永吉・薬師・西田・常盤・武・伊敷・伊敷台・下伊敷・小野・草牟田・城山・高麗町・西陵・石谷・松陽台・上之園・中央町・平之町・唐湊

- 希望される方は利用できます。
- 願書受付の際にバス利用のご希望をお聞きして運行計画を作成し、入園前の説明会(3月中旬予定)の日に時刻・バス停などご説明いたします。
- バス料金は無料です。

=MEMO=



## おわりに

本園では、整った環境と温かい雰囲気の中で一人一人のお子さんを十分理解し、その個性を尊重しながら、より良い方向に伸ばすような教育を展開するために様々な努力を続けています。

すべての子どもたちが「幼稚園が大好き！」と期待をもって登園し、「幼稚園、楽しかった！」と満足感と喜びをもって降園できるよう、また、保護者の皆様から、「なでしこ幼稚園に通わせてよかった」と思われるような幼稚園にしたいと努力しています。

教育を受けるのは子どもであり、その教育によって育っていくのは子ども自身です。どのような保育が子どもの成長に最も大切なのか、子どもの立場に立って幼稚園をご覧いただけたら幸いです。

なでしこ幼稚園へのご入園を、心からお待ちしております。

